

## 最新情報

# 成形性に優れ高密度焼結に適した 部分合金化青銅粉末 Bro-CE-G

### はじめに

Bro-CE-G は電解銅粉とアトマイズ青銅粉を拡散接合させた部分合金化青銅粉末です。

従来、青銅系焼結部品に用いられてきた混合粉と合金粉のそれぞれの利点を兼備した優れた特長を有しています。

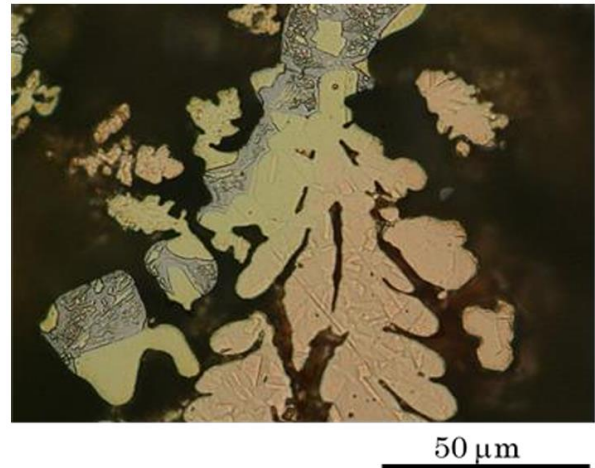


図 1 Bro-CE-G 粉末粒子の断面組織

### 特長

- 成形性に優れ、複雑形状部品に適している。
- 偏析が抑制され、均一な焼結組織が得られる。
- 高密度焼結に適している。

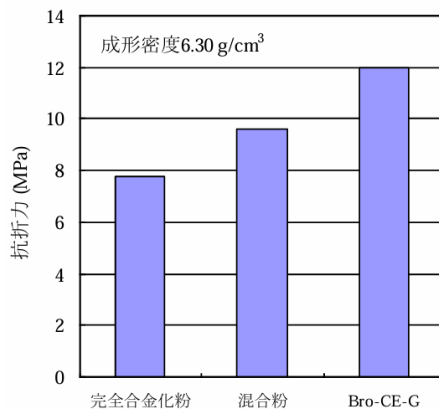


図 2 Bro-CE-G の成形性

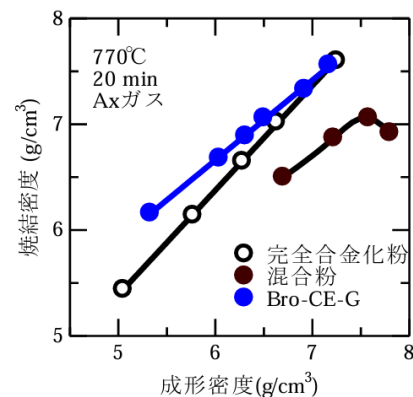


図 3 Bro-CE-G の焼結性

### 【お問い合わせ先】

福田金属箔粉工業株式会社 金属粉営業部

TEL : 東京支店 03-4574-6770、名古屋支店 052-961-7851、関西支店 075-361-2315

E-mail : <https://www.fukuda-kyoto.co.jp/inquiry/> (金属粉営業部宛)