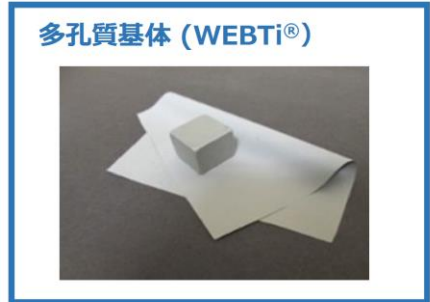
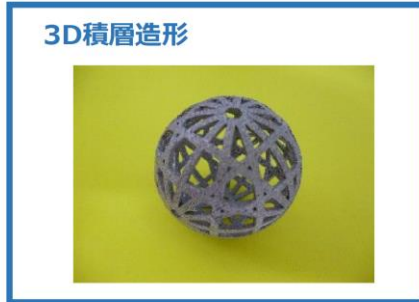


最新情報

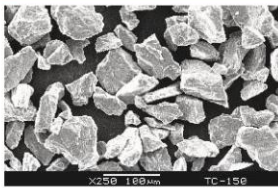
# チタン系粉末 Titanium Powder

○用途例



○トーホーテックのチタン系粉ご採用のメリット・特徴

チタン粉



**TC-150**  
高品位品  
粗粉タイプ  
(45~150μm)

水素化チタン粉末

※1 TTS=Toho Technical Service

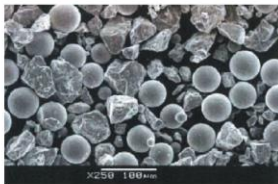


**TCH150**  
高品位品  
粗粉タイプ  
(45~150μm)

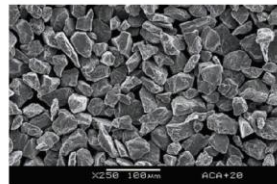
- 高品位な原料を水素化脱水素法 (HDH法<sup>※2</sup>) により粉碎することで、高品質で安価なチタン系粉のご提供が可能です。

※2 HDH=Hydride De-Hydride

3D積層造形用粉末 (Ti-6Al-4V)



**ACM150**  
Ti64合金 EBM<sup>※</sup>用  
※ Electron Beam Melting  
(63~150μm)

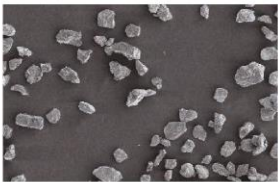


**ACA+20**  
Ti64合金 SLM<sup>※</sup>用  
※ Selective Laser Melting  
(20~45μm)

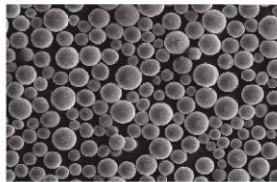
- 安価なHDH粉末と球状粉末を混合することで流動性を確保したチタン64合金粉末をご提供できます。(ACM150)

- 粒度分布をシャープにすることで、HDH粉末の流動性を改善したチタン64合金粉末をご提供できます。(ACA+20)

高強度チタン合金粉末<sup>※</sup> (Ti-5Al-1Fe) ※ 開発品



**AF-150 (粉砕粉)**  
機械粉碎品  
(45~150μm)



**AF-15R (球状粉)**  
機械処理により球状化  
(45~150μm)

- チタン64合金並みの強度を持つチタン51AF粉末は、粉砕粉 (不定形状) 及び球状粉のご提供が可能です。

【お問い合わせ先】

チタンのことなら何でもご相談を承りますので、お気軽にご用命ください。

お客様のニーズに合わせて、各種提案させていただきます。

TEL : 0467-87-2336 営業時間 : 平日 8:30~17:00

トーホーテック株式会社 <https://www.tohotec.co.jp>