

# 4WD 車用トランスファーキャリア

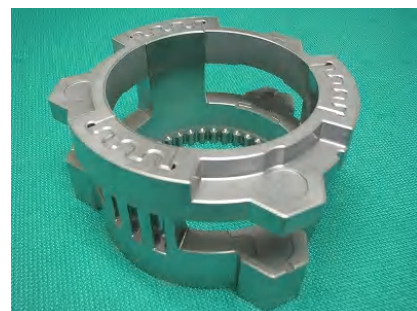
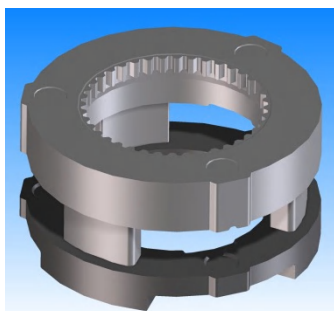
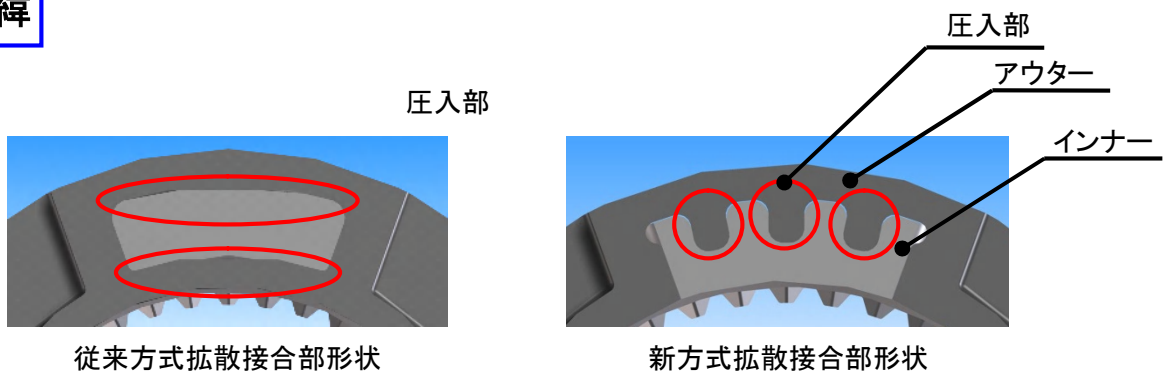
## 用途

4輪駆動の速度モード切替用キャリア

## 内容

接合部形状を従来の柱形状にした場合、圧入時の変形を抑えるため径方向に余肉を付与する必要があったが、接合部をジグソー形状にすることで、幅方向での圧入になるため、薄肉化できる。

## 経緯



## VA 効果

重量低減:40%

## その他

ろう材が不要な拡散接合において、ジグソー形状による形状自由度の拡大で軽量化設計が可能となった。